



UN MOIS → une espèce



**MENEZ
L'ENQUÊTE!**



NICOLAS VANSTEENE

L'Épeire diadème

OÙ LA CHERCHER?

Parmi les araignées "orbitèles" tissant une grande toile régulière, l'Épeire diadème est la plus connue et certainement la plus répandue. Elle s'observe sur sa toile, accrochée à un buisson ou des plantes hautes dans les friches, les bois, les landes ou les jardins. C'est surtout à partir de la fin août que l'on observe les adultes qui seront visibles jusqu'aux premières gelées.



SYLVIE LVARITE

Femelle d'Épeire diadème

ORDRE: ARACHNIDES

Nom vernaculaire: Épeire diadème

Nom latin: *Araneus diadematus*

Nom Picard: Aronne

LE SAVIEZ-VOUS?

Au tout début de leur cycle de vie, les jeunes épeires vivent en groupes. Il n'est pas rare de voir un amas de petites araignées agglutinées qui se dispersent dans tous les sens quand elles se sentent en danger.

QUE MANGE-T-ELLE?

L'Épeire diadème va se nourrir des insectes qui vont se prendre dans sa toile, il s'agit principalement d'insectes volants comme les tipules qui sont très courant à cette période de l'année. Elle les tuera avec son venin puis les enveloppera dans de la toile, formant un cocon.

ACTION DE CONSERVATION

Laisser des zones en "libre-évolution" et éviter la fauche systématique des milieux ouverts comme les friches ou les grands jardins, sont des actions simples à mettre en œuvre pour favoriser cette espèce.

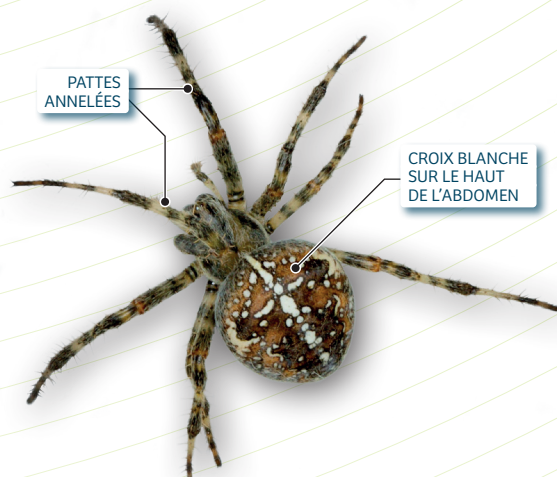
RISQUES DE CONFUSION

De par sa forme, elle est similaire aux autres épeires du genre *Araneus*, mais ces dernières sont généralement plus rares dans les jardins, hormis peut-être l'épeire à quatre points. Aussi, contrairement à cette dernière l'Épeire diadème a la particularité d'avoir un motif en forme de croix blanche sur le dessus de son abdomen, ce qui lui vaut également le nom d'épeire porte croix.



NICOLAS VANSTEENE

Juveniles d'Épeire diadème



PATTES ANNELÉES

CROIX BLANCHE SUR LE HAUT DE L'ABDOMEN

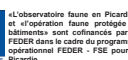
Je contribue sur enquetes.clicnat.fr



PICARDIE NATURE

233 rue Eloi Morel - 80000 Amiens

Tél. 03 62 72 22 53 | www.picardie-nature.org



Les actions menées par Picardie Nature sont permises par le soutien et la participation des adhérents, des donateurs et des bénévoles ainsi que par la collaboration et l'aide de différents partenaires

